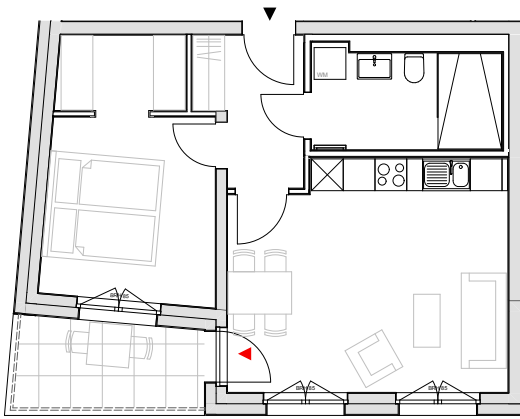




WOHNEN MIT LICHT,
LEICHTIGKEIT, LEBENSFREUDE

Wassernah wohnen in Berlin. Wunderbar!

Freiheit und Unbeschwertheit treffen auf kompromisslosen Wohnkomfort: Willkommen im sunny side in Berlin-Grünau. Hier im lebendigen Quartier 52° Nord – an der Dahme gelegen – finden Sie Ihr Zuhause der Zukunft. Ob 35 m² oder 107 m², Maisonettewohnung oder Domizil mit Dachterrasse – Sie wählen den Wohnungstyp, der zu Ihren Bedürfnissen passt und entscheiden sich damit gleichzeitig für eine Ausstattung, die Ihr Herz höher schlagen lässt. So schön einfach ist das.



Objektnummer: 3501.35006.0024

Ort 12527 Berlin-Grünau
Straße Gaffelsteig 2
Etage 2. OG

Wohnung Etagenwohnung mit Loggia
Zimmer 2
Wohnfläche ca. 51,97 m²

Grundmiete monatlich 925,07 EUR
Betriebskosten monatlich 103,94 EUR
Heizkosten monatlich 103,94 EUR

Gesamtmiete monatlich 1.132,95 EUR

Alle Angaben ohne Gewähr/Abbildung kann abweichen

zzgl. Mietsicherheit



Schön & stilsicher

- 104 WE von ca. 35 m² bis ca. 107 m² Wohnfläche mit 1 bis 4 Zimmern
- Effizienzhaus 55 Standard
- fast alle Wohnungen mit Loggia, Terrasse oder Dachterrasse
- hochwertiger Design-Vinylboden in Parkettoptik
- moderne Einbauküche mit Marken-Geräten (Cerankochfeld, Heißluft-Backofen, Dunstumlufthaube, Kühlschrank mit Gefrierfach, Geschirrspülmaschine, Edelstahlspüle mit Armatur)
- Marken-Bodenfliesen in Bädern, Gäste-WCs, Abstellräumen
- stilvolle Wannen- oder Duschbäder, teilweise mit bodengleicher Dusche; weiße Marken-Sanitäreobjekte (wandhängendes Tiefspül-WC, Waschtisch, verchromte Armaturen)
- Fußbodenheizung, Handtuchheizkörper im Bad/Duschbad
- Fenster mit Mehrfach-Isolierverglasung
- Wand- und Deckenflächen weiß gestrichen
- Farb-Video-Türsprechanlage
- Aufzug
- bequem Parken in der Tiefgarage
- zentraler Fahrradabstellraum
- schön gestalteter Innenhof mit Kinderspielflächen

Interesse?

Wir freuen uns auf Sie!



BUWOG Immobilien Treuhand GmbH
Frau Denise Murzilli
E-Mail: denise.murzilli@buwog.com

www.sunny-side.buwog.com

BUWOG

www.buwog-immobilientreuhand.de

